

Tour Multiaventura Valle del manso - con hotelería, comidas, rafting y más...



Preparate para conocer el majestuoso valle del río Manso

Seis días y cinco noches. Salida desde Bariloche. Cinco días de pedal + rafting por el río Manso. Vamos a recorrer algunas secciones de la Huella Andina y antiguos caminos rurales, rodeados de bosques, ríos y mucha naturaleza. El pernocte es en cabañas, hostels o dormis. El tour finaliza en la comarca andina de El Bolsón. La vuelta a Bariloche es en minibús.

El promedio de pedaleo diario será de 45km.

Esta propuesta está desarrollada para ciclistas aficionados que desean experimentar un viaje de cicloturismo organizado y grupal con soporte. El recorrido tiene un total de 242 kilómetros.

La ruta está diseñada para dormir en hospedajes y comer en buffets o restaurantes. La cantidad de kilómetros de cada etapa, los descansos y el recorrido, están pensados y balanceados para que tengas una experiencia plena y emocionante. En esta travesía vamos a conocer los lagos Gutiérrez y Mascardi, el lago Guillermo, el río Manso y el río Foyel. El Cerro Perito Moreno y el Valle del río Azul.

Consultas por whatsapp a los teléfonos de contacto. Lucas: [+54 9 2944 532470](tel:+5492944532470)

Administración: [+54 9 2944 804996](tel:+5492944804996)

[Clic aquí para ver ruta](#)



CONSEJO: Haz clic en los [enlaces](#) para ver información adicional y complementaria



Que incluye este viaje?

Este tour comprende un **cicloviaje con rafting** de cinco días, desde Bariloche hasta el Bolsón, pasando por el valle del río Manso, y un sexto día para pasear por El Bolsón y regresar en minibús a Bariloche. Es una travesía de **dificultad intermedia** con alto porcentaje de ripio.

Si ya hiciste los 7 lagos o alguna ruta similar, este es el próximo paso a seguir!

Se requiere un buen manejo de la bici de montaña, control, manejo de cambios y resistencia.

Ripio 135 km - **56%**

Asfalto 81 km - **33%**

Rafting 27 km - **11%**



6 días



5 noches



Guía de MTB



Alojamiento 5 noches | 1-Cabaña 2-Hostel 3-Dormis 4-Cabañas 5-Hostel



2 descensos en Rafting | Rafting manso clásico y rafting manso frontera



Ingreso a Parque Nacional Nahuel Huapi



Bicicletas rodado 29 Gt Avalanche, Cube Aim o Fuji Nevada por 5 días



Minibus con 15 asientos y espacio para equipaje



Seguro de accidentes personales



Vehículo de apoyo pick up 4x4 con tráiler para bicis y mecanico



Desayuno incluido. Agua y frutas disponibles en el vehículo de apoyo durante las pedaleadas.

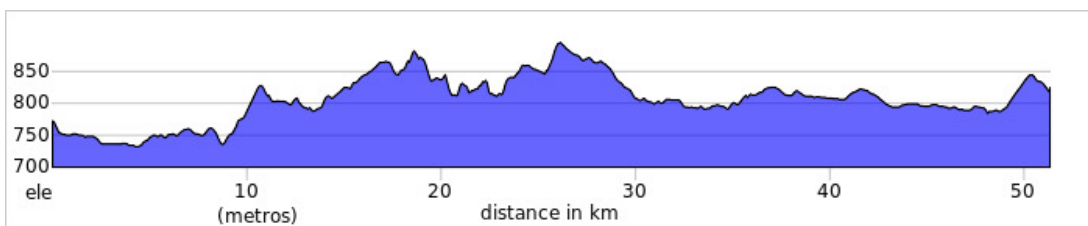
Almuerzo y cena se pagan aparte. Es posible incluir comidas en el paquete si las características del tour lo requieran o si los participantes lo solicitan.

DIA 1 Desde el centro de Bariloche hasta Villa Mascardi



Comenzamos en el centro de Bariloche, desde nuestro espacio ubicado en calle John O'Connor 290. Bordeamos el lago Nahuel Huapi por 8 kilómetros y luego nos desviamos en dirección sur al lago Gutiérrez. Vamos a pedalear por algunos senderos locales muy bellos y de baja dificultad. En el kilómetro 26 de la pedaleada empalmamos la ruta 40. Poco a poco nos iremos alejando de la ciudad, y nos encontraremos con impactantes vistas de los lagos durante todo el recorrido.

El 82% de esta etapa es asfalto y tiene poco desnivel. Es la más sencilla del tour. Ideal para entrar en confianza el primer día de travesía. Al ser una etapa rápida, finalizaremos temprano la jornada en el complejo [Las carpitas](#) de Villa Mascardi y podremos disfrutar de una remada en el lago Guillermo y un trekking hasta el mirador del Aifa.



Asfalto: 42 km
Ripio: 9 km
Total: 51 km

[VER ETAPA 1](#)

DIA 2 Desde Villa Mascardi hasta Puerto Manso



Comenzamos el día 2 con un delicioso desayuno y montamos las bicis. La primera sección del circuito es un bellissimo sendero de baja dificultad, que recorre la costa Este del lago Guillermo.

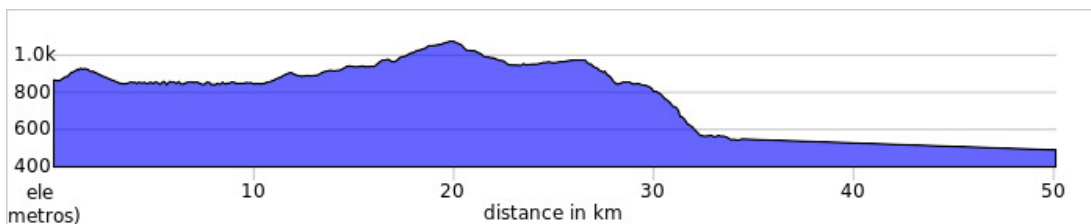
Luego empalmamos nuevamente la ruta 40, donde nos enfrentaremos a la primera trepada larga de la travesía. El paisaje nos acompañará durante todo el recorrido.

Después de trepar 8 kilómetros, llegamos al cañadón de la Mosca. Una bajada impresionante de 13 kilómetros se avecina...

En el lago Steffen, nos espera nuestro primer rafting. Dejamos de lado las bicis por un momento, y nos embarcamos en las balsas de [Cuatro Elementos Patagonia](#). Este recorrido de rafting se denomina Manso Clásico. Es un paseo panorámico de baja dificultad, con

hermosas vistas y algunos rápidos entretenidos que le darán emoción al descenso. Rafting clase 1 / 2

Este rafting dura aproximadamente dos horas y finaliza en el complejo de cabañas [Puerto Manso Lodge](#). Allí termina nuestro segundo día de viaje.



Asfalto: 13 km
Ripio: 22 km
Rafting: 15 km
Total: 50 km

[VER ETAPA 2](#)

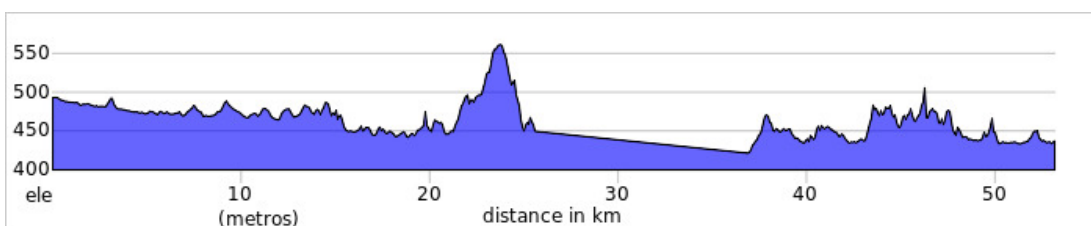
DIA 3 Desde Puerto Manso hasta Tierraventura



El día 3 es el más intenso de la travesía, tanto en dificultad como en distancia. La ruta es 100% ripio y mucho off-road. Vamos a pedalear el famoso sendero de MTB “[las pasarelas](#)” de 22 kilómetros de largo y considerable dificultad. No te asustes si llegas hasta aquí y sientes que el sendero puede exceder tu capacidad. Hay un camino de ripio alternativo para los ciclistas menos experimentados, que irán acompañados con el vehículo de apoyo hasta llegar al punto de partida del segundo rafting.

En esta oportunidad, vamos a remar un rafting clase 3, con rápidos y fuertes corrientes. La remada termina en CHILE, aunque no es necesario hacer trámites migratorios para disfrutar de esta experiencia. Solo llegaremos a la frontera e inmediatamente montaremos nuestras bicis para volver río arriba y terminar esta increíble etapa en el camping [Tierraventura](#) del Manso.

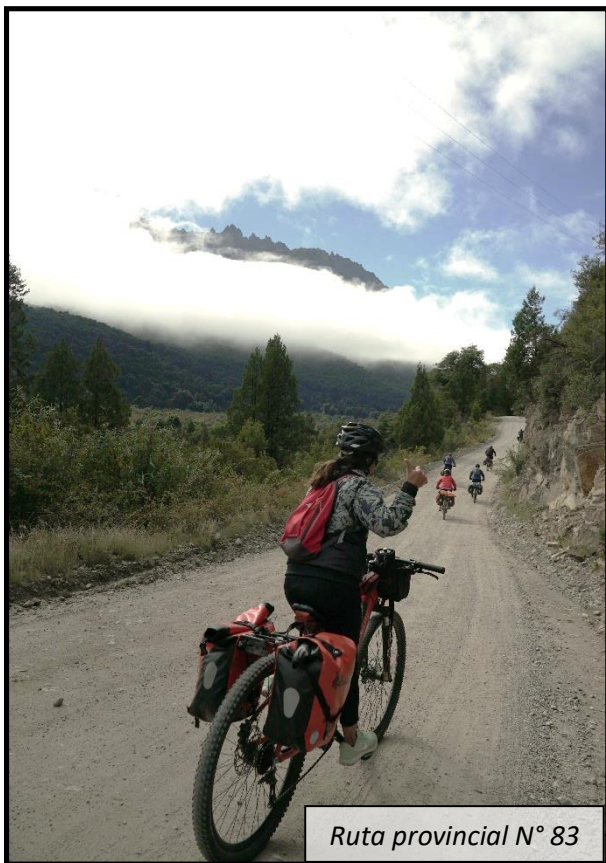
Esta etapa es la joyita del tour sin lugar a dudas!



Ripio: 42 km
Rafting: 11 km
Total: 53 km

[VER ETAPA 3](#)

DIA 4 Desde Tierraventura hasta El Foyel



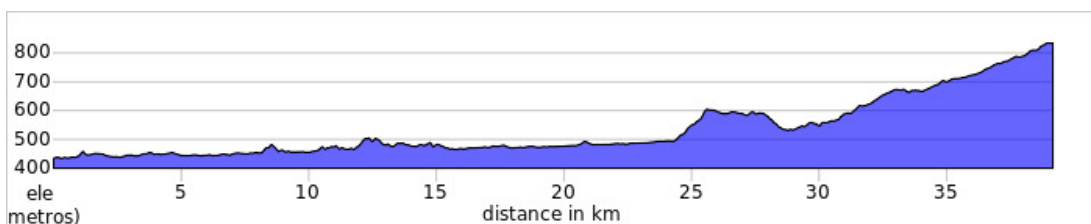
Comenzamos tempranito el 4to día de viaje. Por lo general una bruma cubre el cielo del valle cada mañana, que luego se va disipando a medida que avanzan las horas. Vamos dejando atrás el río y nos preparamos mentalmente para pedalear 30 kilómetros de ripio y 10 más de asfalto.

El desafío de esta etapa son las trepadas. Vamos a encontrar 3 bien definidas, que van aumentando en distancia y en dificultad a medida que avanzamos.

Después de sortear las primeras 2 trepadas, llegamos al paraje Villegas. Un pintoresco pueblo con casas de madera a orillas del río con ese mismo nombre.

Vamos a recuperar fuerzas en Villegas, con un contundente almuerzo, para encarar la tercera subida del día. Diez kilómetros de asfalto que finalizan en el paraje histórico "[El Viejo Almacén del Foyel](#)".

A la noche cenaremos en el restaurant más pintoresco de la Patagonia. Te vas a sorprender!



Asfalto: 9 km
Ripio: 30 km
Total: 39 km

[VER ETAPA 4](#)

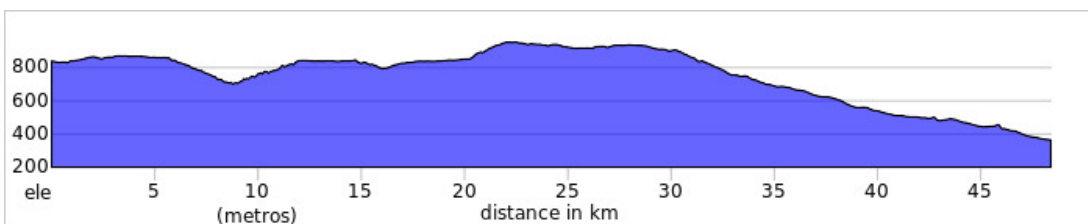
DIA 5 Desde El Foyel hasta El Bolsón



El día 5 es el más variado y original de la travesía. Tiene secciones de asfalto, ripio, huellas y muchos kilómetros de bajada. Comenzamos pedaleando en sentido sur por la ruta 40, para luego ingresar al territorio de la comunidad Guaitekas. Con el permiso del “lonko” vamos a cruzar una rustica pasarela sobre el río Foyel y pedalear por el viejo trazado de la ruta 40, hoy en desuso y absorbida parcialmente por la naturaleza.

A la mitad de la etapa nos vamos a dirigir hacia el Oeste, hasta llegar al centro de esquí Perito Moreno. A partir de ahí, todo es diversión. Nos espera una bajada sin interrupciones de 20 kilómetros.

Llegamos al Bolsón! Luego de pedalear más de 200 kilómetros y remar unos 25k, finalizamos en el complejo [Portal Norte](#). Pasamos nuestra última noche allí y volvemos a Bariloche a la mañana siguiente.



Asfalto: 16 km
Ripio: 33 km
Total: 49 km

[VER ETAPA 5](#)

Los Hospedajes *pueden ser reemplazados por hospedajes de categoría similar en caso de no haber disponibilidad



Las Carpitas [Instagram: @las.carpitas](#)

El camping cuenta con 4 dormis decorados, carpas tipo glamping y una cabaña con capacidad para 12 pasajeros. Los baños son super amplios y cómodos. Se encuentra a 500 metros del lago Guillermo y a pocos minutos de un mirador desde el cual se puede apreciar toda la región. Faustina es la encargada del lugar. Es muy atenta y está en todos los detalles.



Hostel Puerto Manso [Instagram: @puerto_manso_lodge](#)

Este hostel es usado por pescadores, ciclistas y empresas de rafting. Es amplio, tiene varias habitaciones y todos los servicios. Está a orillas del río Manso. Además hay dos cabañas muy lindas que utilizamos con los grupos numerosos. Por la noche, vale la pena salir afuera a contemplar las estrellas.



Tierraventura [Instagram: @tierraventuraok](#)

Cuenta con varias hectáreas parquizadas, y costa de río. Tiene dormis, una yurta estilo “mongol”, baños externos y quincho. Joaquín, el dueño, hace los mejores asados de todo el valle del manso.



El Foyel – [Instagram @viejo almacen foyel](#) - [@lemalu cabanias](#)

El Foyel es una localidad del Departamento Bariloche, Río Negro, Argentina. Se encuentra a unos 80 km al sur de la ciudad de San Carlos de Bariloche, y a 46 km al norte de la ciudad de El Bolsón, a través de la RN 40. Aquí nos ubicamos en varias cabañas distribuidas por el pueblo. Por la noche cenamos en un restaurant temático conocido como “El viejo Almacén”

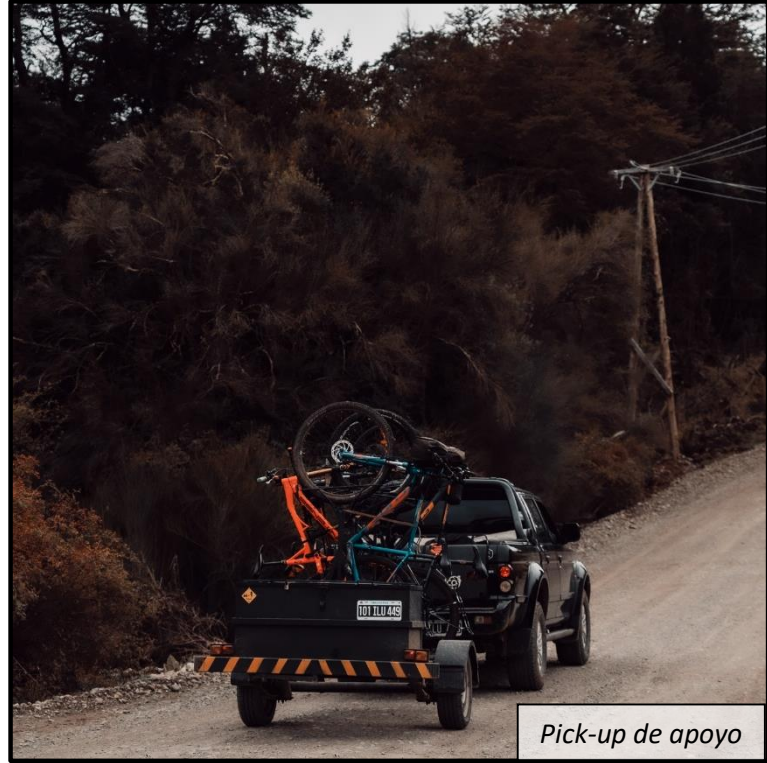


Complejo Portal Norte – El Bolsón – [Instagram @portalnortecamping](#)

Nuestra última noche la pasamos en el camping más lindo y mejor equipado de la comarca. Cuenta con dormis, cabañas, un refugio con habitaciones y espacios comunes. Muy bien atendido por sus dueños. Es un espacio ideal para el cierre de esta aventura.

Fotos

Todas las fotos publicadas corresponden al tour Multiaventura Valle del Manso. En ese tour llevamos alforjas de viaje porque no contábamos de minibús de apoyo.





Camping Las Carpititas- Mirador



Rafting río Manso Clásico



Pasarela sobre el río Foyel



Puerto Manso Lodge- Valle del Manso



Sendero de MTB lago Guillermo



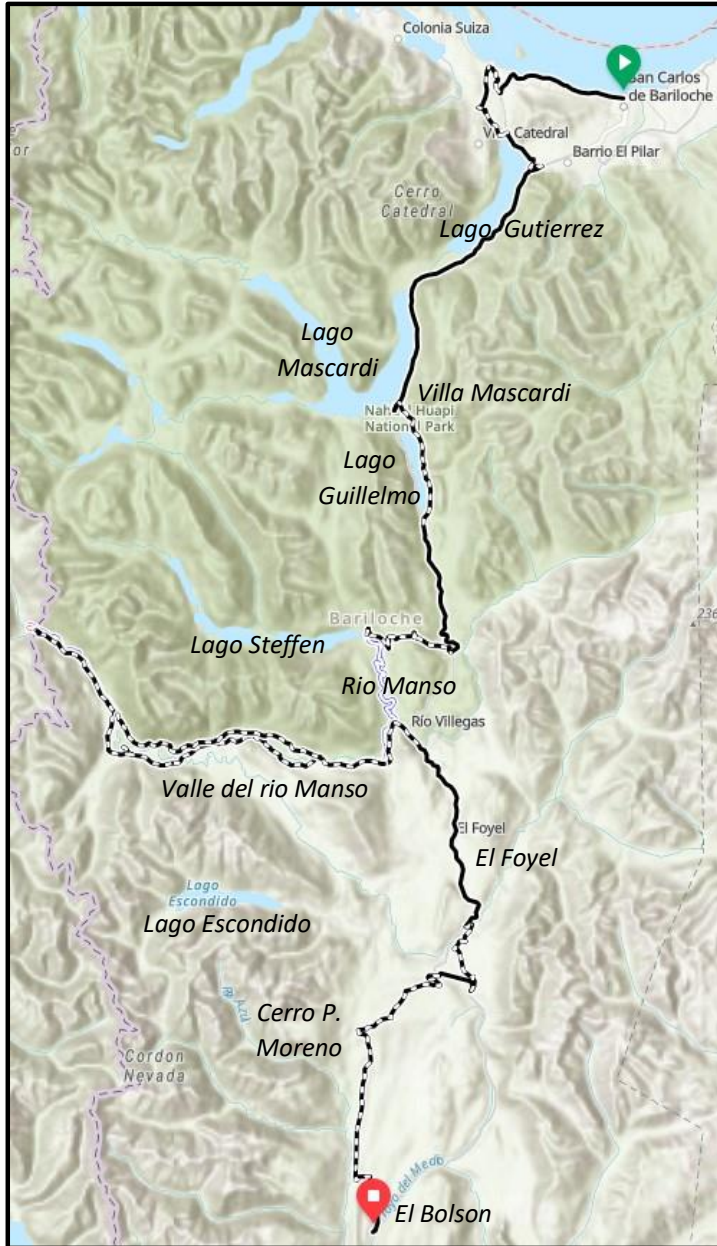
Sendero de MTB las Pasarelas



[CLIC ACA PARA VER MAS FOTOS EN GOOGLE](#)

Rafting manso-frontera

Mapa del recorrido



Inicio: Bariloche (Local Patagonia Bike trips)

Fin: El Bolsón (Camping Portal Norte)

Paradas:

- Noche 1 – Villa Mascardi – Dormis las Carpitas
- Noche 2 – Valle del Manso - Hostel Puerto Manso
- Noche 3 – Valle del Manso - Dormis Tierraventura
- Noche 4 – El Foyel – Cabañas
- Noche 5 – El Bolsón – Hostel y dormis Portal Norte

Distancia total de pedaleo: 215 kilómetros

Distancia total en rafting: 27 kilómetros

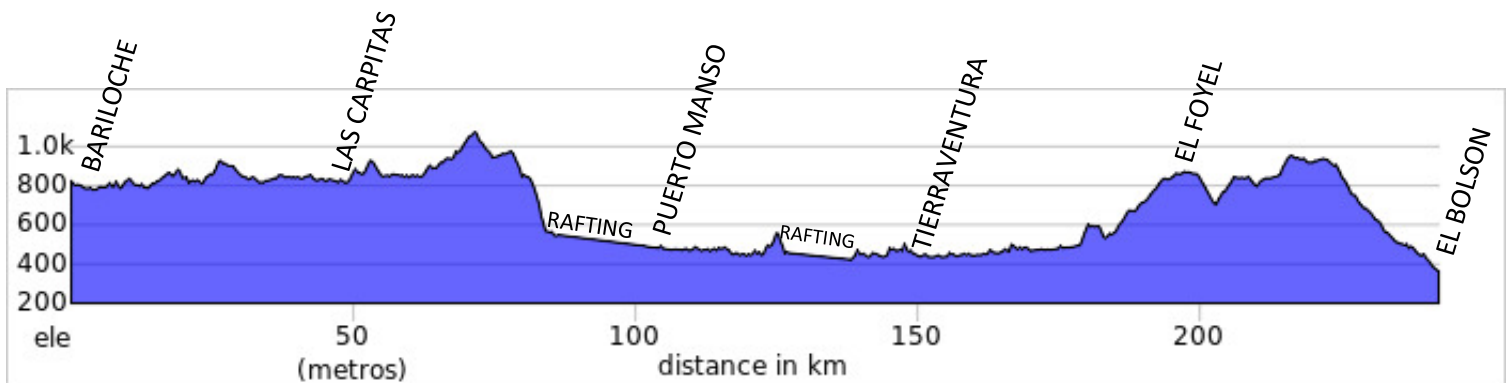
Altura de salida: 820 metros sobre nivel del mar

Altura de llegada: 350 metros sobre nivel del mar

Altura máxima: 1070 metros sobre nivel del mar

Altimetría Multiaventura

[VER RUTA Y ALTIMETRÍA EN
www.ridewithgps.com](http://www.ridewithgps.com)



Indumentaria y elementos personales recomendados

Indumentaria

Anteojos de sol

Calza ciclista acolchada con badana corta y larga

Remera sintética manga larga o térmica

Campera liviana y compactable de pluma o sintética

Buzo micro polar

Pantalón largo deportivo o tipo outdoor

Ropa interior cómoda

Calzado extra para mojar en las etapas de rafting

Guantes de ciclismo

Remera deportiva manga corta

Rompe viento impermeable

Traje de baño o short (en verano)

Si llevas mochila, que sea pequeña. 20lts max

Medias ciclista o deportivas

Zapatillas deportivas y/o trekking livianas

Bolsa de hidratación (camelback)

Efectos personales e higiene personal

Teléfono celular, cargador y batería portátil

Bolsas de residuo (muy útiles en caso de lluvia)

Cepillo y pasta de dientes

Protector Solar y labial

Kit básico primeros auxilios - Analgésicos

Toalla de microfibra

Jabón blanco y shampoo

Dinero en efectivo, documentación

Papel higiénico o toallitas húmedas



IMPORTANTE: Evitar prendas pesadas y voluminosas.

Evitar prendas 100% algodón ya que si se mojan tardan mucho en secar.

Cuanto menos equipaje traigas, más liviano vas a viajar, y más vas a disfrutar!

Almacenes y proveedorías no aceptan tarjeta. Lleva efectivo SIEMPRE

Algunos dormis no incluyen ropa blanca. **Te sugerimos que traigas una bolsa de dormir liviana.** En caso que no tengas una, nosotros te la proveemos sin costo adicional.

Recomendamos que traigas tu casco. Si no tienes uno, nosotros te lo proveemos sin costo adicional

COBERTURA: los participantes deberán presentar comprobante de obra social o prepaga al día

Si tienes algún hobby o pasatiempo, sentite libre de traerlo contigo y compartirlo con el grupo

EJEMPLO: Mazo de cartas, parlante USB, instrumento musical pequeño, juego de mesa compacto, caña de pescar desmontable, cámara fotográfica profesional, libro preferido, etc.

Equipamiento

Mountain bikes

GT Avalanche 2.0

Cube Attention SL

Fuji Nevada 1.5

Bicicletas con asistencia eléctrica disponibles con costo adicional– Consultar

[Ver bicicletas eléctricas en www.patagoniabiketrips.com](http://www.patagoniabiketrips.com) para que TODOS puedan llegar a destino

*Incluye casco IXS Kronnos, candado, inflador, multiherramienta allen, kit de reparación para cubiertas, caramañola 750 cm3, bolso bajo asiento, liquido anti-pinchadura dentro de la cámara, asientos súper cómodos especial para viajes, con tecnología Memory Foam.

Mountain Bikes

Bicicleta GT Avalanche Comp



27 velocidades 3x9

Transmisión Shimano Alivio 3x9

Suspensión delantera 100mm RST resorte

Freno Hidráulico

Rodado 29



Bicicleta CUBE Aim SL



27 velocidades

Transmisión Shimano Deore 3x9

Suspensión delantera 100mm Suntour

Freno hidráulico

Rodado 29



E-bike *con costo adicional

Bicicleta con asistencia eléctrica Vairo m400



10 velocidades 1x9

Grupo Shimano Deore

Suspension delantera Suntour 100mm

Motor central Bafang 350 watts 85NM torque

Freno hidráulico

Rodado 29

Cargador





IMPORTANTE: El casco está incluido con la bicicleta, sin embargo recomendamos que traigas el tuyo, ya que es un artículo muy personal.

Accesorios incluidos con la bicicleta



Casco IXS Kronoss



Inflador de mano



Porta Botella



Bolso herramientas



Cortacadena



Multiherramienta allen



Candado



Botella 750 cm



Porta celular

Elementos y accesorios incluidos con la bicicleta



Cámara de repuesto + Halawa TAMAL



Solución anti-pinchadura
dentro de la cámara



NUEVO para esta temporada

Asientos MTI* súper cómodos
con tecnología Memory Foam

*en las bicis PRO y Premium



Kit de parches y eslabones de repuesto

Vehículo de apoyo

Para las tareas de logística y seguridad del grupo contamos con dos vehículos de apoyo. Una pick-up 4x4 equipada con tráiler para bicicletas y mecánico de bicis. Un minibús tipo mercedes Sprinter con 15 asientos para traslado de participantes y valijas. Las funciones de ambos vehículos son muy importantes para que los ciclistas tengan una experiencia positiva y segura. A continuación las describimos

- 1- Traslado de bicicletas los días 2 y 3. En las etapas que incluyen rafting, la camioneta debe trasladar todas las bicicletas desde el inicio del rafting, hasta el final de la navegación.
- 2- El vehículo va siempre atrás del pelotón, cerrando el tour para no dejar a nadie rezagado
- 3- Si algún participante se siente mal o está muy agotado puede finalizar la etapa a bordo del minibus.
- 4- Si se suspende alguna etapa por razones de fuerza mayor, es posible trasladar personas y bicis al punto de partida de la etapa siguiente.
- 5- Finalizada la travesía regresamos a Bariloche con los vehículos de apoyo. Tanto los pasajeros como las bicicletas.



6- El vehículo lleva agua y frutas para mantener hidratado al grupo en todo momento. Además transporta repuestos de bici y botiquín de primeros auxilios.

7- En caso de accidentes, el vehículo puede transportar ciclistas heridos o bicicletas dañadas hasta un punto de asistencia. Por estos motivos, es importante que el vehículo cuente con espacio suficiente en todo momento



IMPORTANTE: la capacidad del vehículo de apoyo es **LIMITADA.**

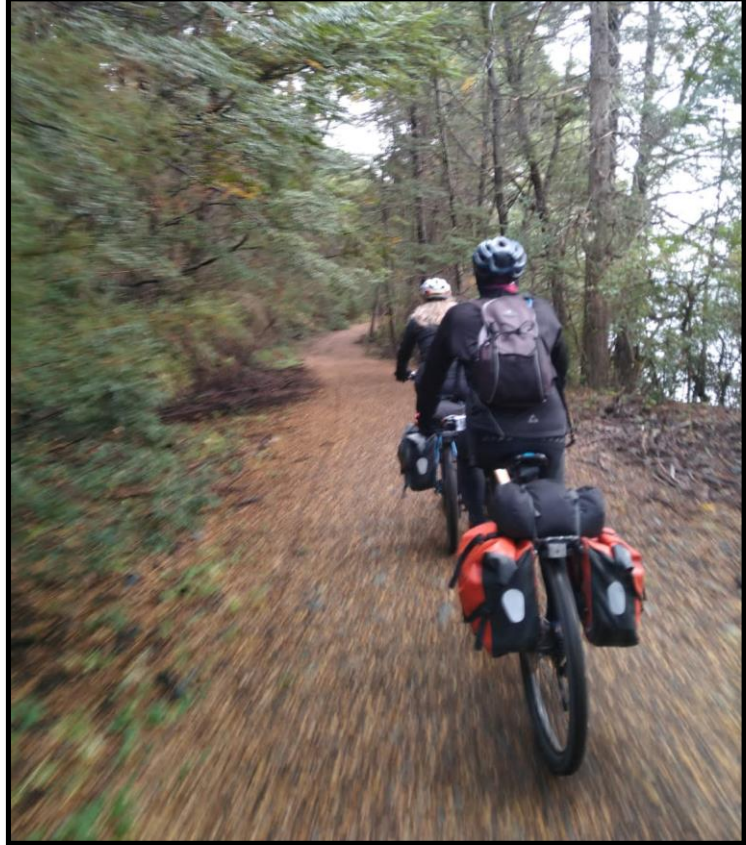
Por ese motivo solicitamos a los participantes llevar solo lo necesario para los 5 días de travesía. Recomendamos preparar un bolso de mano o una maleta tipo carry-on para la experiencia.

Servicios brindados por terceros – Alcance y responsabilidad

Las empresas de rafting que trabajan en el río Manso cuentan con guías experimentados, equipamiento de primera calidad y altos estándares de seguridad. El servicio de rafting lo brinda Cuatro Elementos Patagonia



El sendero del Lago Guillermo tiene 11 km de largo y antiguamente formaba parte del trazado de la Ruta 40. La circulación dentro del sendero esta supervisada por Parques Nacionales



Un viaje en bicicleta involucra varios servicios ajenos a nuestra empresa, que deben ser coordinados para que la travesía sea fluida y exitosa.

En este tour vamos a dormir y comer en 5 establecimientos diferentes. También vamos a remar 2 secciones del río Manso. Los servicios de rafting son brindados por empresas especializadas en dicha actividad. Ver [Cuatro Elementos Rafting](#)

Transitaremos parques gestionados por la [Administración Nacional de Parques Nacionales](#).

Si por algún motivo, alguna de estas empresas u organizaciones suspenden un servicio, o impiden temporalmente la circulación por algún sector por cuestiones climáticas o de seguridad, nos podemos ver obligados a modificar la ruta o el cronograma sin previo aviso.



IMPORTANTE: El guía del tour se reserva la facultad de modificar, alterar o suspender una o varias etapas del viaje, siempre velando por la seguridad e integridad del grupo y cuando alguna situación de fuerza mayor así lo requiera.

VIDEOS del tour disponibles

[CLICK AQUÍ PARA VER VIDEO DEL TOUR](#)



[CLICK AQUÍ PARA VER VIDEO TESTIMONIOS](#)



¿Qué dicen nuestros clientes?



Pablo Gómez
Local Guide · 4 opiniones · 26 fotos

★★★★★ Hace un mes

Los momentos más increíbles arriba de una bici los viví con ellos en la **Multiaventura del Manso**. Lucas y su equipo son unos grosos totales!



Liliana Martinez
4 opiniones

★★★★★ Hace 2 meses

Con Patagonia Bike hice 2 travesías, La del **Manso** - El Bolsón con el Genio de Lucas, y 7 **Lagos -Bosques Arrayanes** con la maravillosa de Fernanda. Buenísimas e increíbles ambas aventuras! Súper Recomendables



Daniel Aisemberg
4 opiniones · 1 foto

★★★★★ Hace un mes

Realicé el recorrido **Bariloche - El Bolsón por el Valle del Manso**. Fue una experiencia extraordinaria en todos los aspectos. Un viaje increíble, muy bien organizado, con el apoyo logístico necesario para que los ciclo turistas tengamos una travesía inolvidable. Las bicicletas que proveen y el equipamiento (alforjas, bolsos y herramientas) son excelentes, en muy buen estado y preparadas para un tour de esta envergadura y exigencia. El equipo de Patagonia Bike Trips es magnífico. Destaco su solvencia técnica y especialmente la relación humana que construyen con el grupo. Se preocupan por los detalles y por cada una de las personas que viajan.

[Ver más opiniones en Google](#)



Contacto



Lucas Laurysens

Coordinador de biketour 7 lagos por Arrayanes

E-Mail: lucaslaurysens@gmail.com

Whatsap: +54 9 2944 532470

Administración y consultas

Whatsap consultas: +54 9 2944 804996

E-mail: h.riding.bariloche@gmail.com

Página web: www.patagoniabiketrips.com

Instagram: [@cyclingpatagonia](https://www.instagram.com/cyclingpatagonia)



Clic aquí para [VER VIDEO PRESENTACION PATAGONIA BIKE TRIPS](#)

Lucas Laurysens – Guía y coordinador del Tour Multiaventura



YouTube



Inspiración

A lo largo de nuestra vida buscamos inspiración e ideas de personas u organizaciones referentes de aquello que deseamos emprender. Este es mi pequeño homenaje a aquellas personas, páginas web y revistas que me inspiraron para crear patagoniabiketrips.com, y lo siguen haciendo hasta el día de hoy.

En estas páginas vas a encontrar información de calidad e inspiración para emprender el viaje de tu vida



Lavidadeviaje.com



Nacionesalvaje.com



Bikepacking.com



Bicycletouringpro.com

Nuestras redes

Explora nuestras redes, encontrarás información actualizada sobre rutas, excursiones y cicloviajes.



patagoniabiketrips.com



[Perfil de google](#)



[@cyclingpatagonia](#)



[FB cyclingpatagonia](#)



[Canal Patagoniabike](#)

Equipamiento

Ofrecemos equipamiento de calidad superior, para que tu experiencia de viaje sea perfecta.



[Halawa alforjas](#)



[Accesorios MTI](#)



[CUBE Bikes](#)



[GT Bicycles](#)



[FUJI Bikes](#)



[Nitsche – Bicicletas de cicloturismo](#)